

علت زردی نوزادان چیست ؟

زردی در یک نوزاد سالم زمانی اتفاق می افتد که سطح بیلی روبین در خون بالا رود. بیلی روبین ماده شیمیایی است که در اثر تخریب گلبولهای قرمز خون تولید میشود. نوزادان سطح بیلی روبین بالاتر دارند چون تعداد گلبولهای قرمز در آنها زیادتر است و کبد آنها نمیتواند بیلی روبین اضافی را دفع کند .

هرچه سطح بیلی روبین بالاتر می رود زردی از سربه پایین به سمت گردن و سپس قفسه سینه پیش می رود تا اینکه در موارد شدید نهایتاً به اندام ها میرسد .

زردی غیر طبیعی

این نوع زردی نادر و شدید است و معمولاً به دلیل بیماری کبدی یا ناسازگاری خونی نوزاد با مادر و یا نقص آنزیمی و غیره ایجاد میشود .

درجات زردی نوزادان



زردی نوزادان

اکثر نوزادان در چند روز اول تولد زرد میشوند. البته احتمال وقوع این عارضه در نوزادان نارس بیش از نوزادان رسیده است. اولین جایی که زردی در آن مشاهده میشود، چشم نوزاد است که به تدریج سینه، شکم و پاهای نوزاد نیز ممکن است زرد شوند .

هر نوزادی که زرد شود حتی اگر حال عمومی او خوب باشد نیز باید در اولین فرصت توسط پزشک معاینه گردد زیرا زردی شدید ممکن است باعث عقب ماندگی ذهنی و حتی مرگ نوزاد شود. در حالت طبیعی زردی نوزاد پس از ۵-۷ روز ممکن است کاهش یابد و یا از بین برود . بنابراین مشاهده زردی پس از هفته اول زندگی نیز غیر طبیعی است .



واحد آموزش به بیمار

طیبه حسینی اردلی

زردی نوزادان

کد H.E.R.P2



وجود موارد زیر میتواند زنگ خطری برای

زردی غیر طبیعی باشد :

نوزاد در روز اول تولد زرد شود .

گروه خون مادر منفی و گروه خون پدر مثبت باشد .

قبلا در خانواده کودکی بعلت زردی ،خونش عوض شده ،عقب مانده یا دچار معلولیت شده باشد .

زردی نوزاد شدید باشد و دست و پای اونیز زرد باشد و یا زردی وی بیش از ۷-۱۰ روز طول بکشد

نوزاد در هنگام تولد وزن کمتر از ۲/۵ کیلو داشته باشد.

نوزاد همزمان دچار تب و بیحالی شده و یا شیر نخورد .



چگونه می توان زردی را درمان کرد ؟

در صورت زرد شدن ،نوزاد حتما توسط پزشک ویزیت شود

ممکن است پزشک برای اندازه گیری زردی نوزاد شما

آزمایشاتی را درخواست نماید و با توجه به جواب آزمایشات

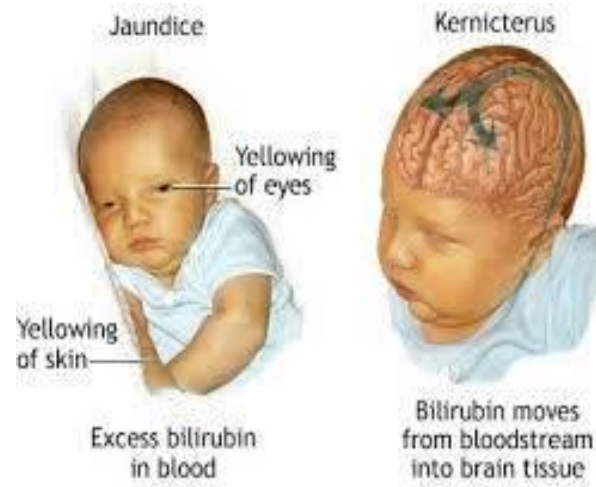
ممکن است پزشک نوردرمانی را برای نوزاد تجویز نماید . در

این حالت چشمان و ناحیه تناسلی نوزاد بسته شده و او را به

صورت برهنه زیر نور این لامپ های مخصوص قرار میدهند .در

صورتی که زردی نوزاد شما خیلی بالا برود امکان دارد پزشک

برای نوزاد تعویض خون انجام دهد .



توصیه های مفید :

زردی نوزاد را جدی بگیرید چون در صورت افزایش زردی ممکن است نوزاد دچار عارضه مغزی جبران ناپذیر گردد .

نوزادانی که دچار زردی شدید شده اند پس از درمان نیاز به انجام شنوایی سنجی مجدد دارند .

از پوشش زیاد و گرم نگه داشتن نوزاد و قرار دادن وی در کنار بخاری جدا اجتناب نمایید .